

Viersou Juliette

Direction créative & artistique



Formats
Prints :
Papeterie
Édition
Logo
Grds formats
Formats
digitaux :
Design U.I.
Design Info
Dir. créative
Mood board
Identité visu
Campagne
Photos/vidéos
Dir. Prod.
Set design
Stylisme
Scouting

Direction
artistique &
créative

Formats
Prints :

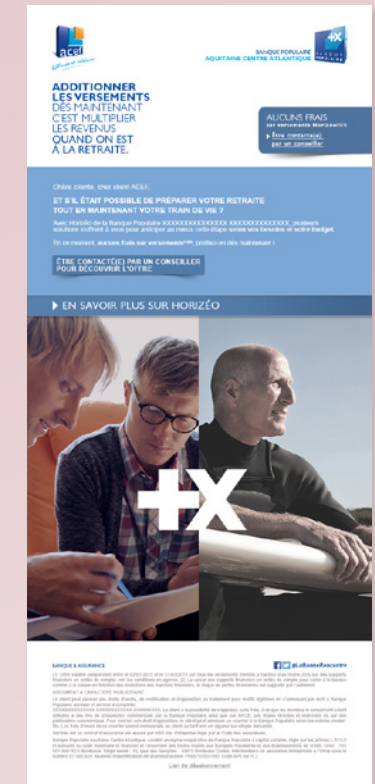
Papeterie
Édition
Logo
Grds formats

Formats
digitaux :

Design U.I.
Design Info

Mood board
Campagne
Dir. Prod.
Set design
Stylisme

- 3 *Banque Populaire - Papèterie*
- 4 *Recyclab - Logo identité*
- 5 *Dystopie - Charte graphique, scéno, affiche*
- 6 *Génération cobaye non merci - Affiche- dépliant S1&2*
- 7 *Cop 22 Synomia - Data visualisation énergie*
- 8 *LOU lingerie - Site vitrine & marchand*
- 9 *Chacok - Campagne new co online - newsletter*
- 10 *Jennyfer - Campagne digital thème NYC*
- 12 *Cuure - Lifting marque packaging*
- 14 *Cuure - Campagne digital nouvelle approche*
- 16 *Lollipop - Nouvelle identité de marque*
- 18 *Lollipop - Lifting visuel, campagne S1*
- 20 *Lollipop - Campagne S2 + stylisme*
- 22 *We are Charlestown - Création marque univers visuel*
- 24 *We are Charlestown - Lifting marque- identité charte graphique*
- 26 *Tediber - Campagne digitale nouveaux produit*
- 28 *Tediber - Concept vitrine*
- 30 *Joone - Design print produit / re-design page site (propal)*
- 32 *Cabaïa - Campagne digital & print avant + Noël*
- 34 *Cabaïa - Campagne digital lancement collab Camille Cerf*
- 36 *Cabaïa - Création charte visuel identité: digital & print*
- 38 *Cabaïa - Vitrine / nouvelle identité book / design print produit*



Banque populaire
Papèterie

Agence Marcel WW (Publicis) -Paris

Papeterie clientèle
Lettre client
Lettre dépliant
Emailing
Pochette



Recyc'LAB

Logo - Identité

Faubourg 132 -Lille

Logo
Carte de visite
dev durable

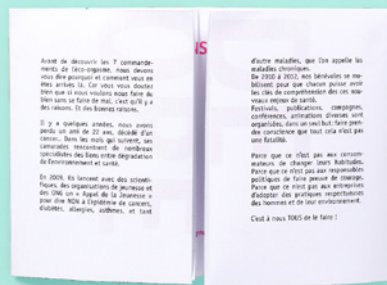
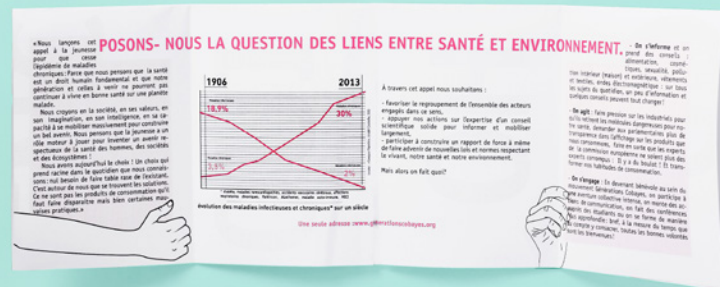


Dystopie

Charte graphique scénographie affiche

Marie de Paris / Khiasma , Paris

Affiche
Prospectus
Dépliant
Carte parcours
E-Mailing

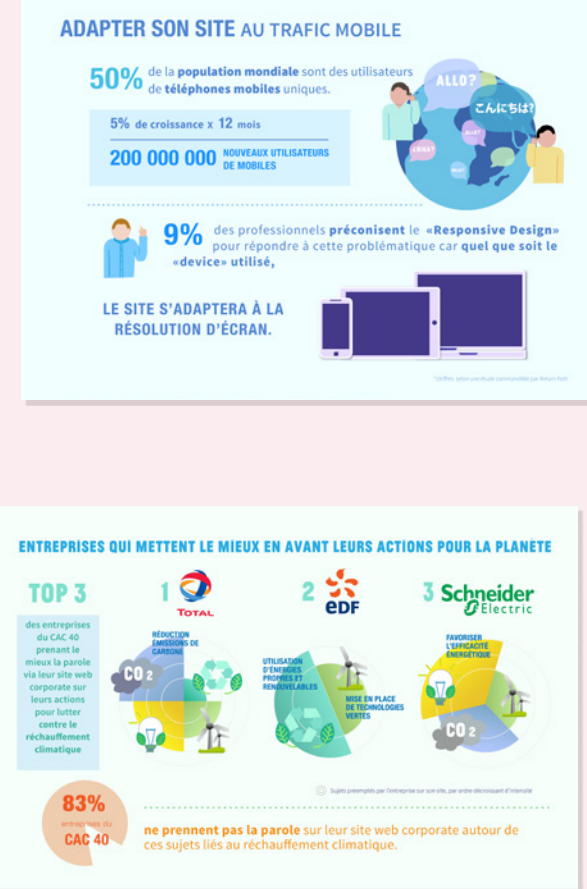
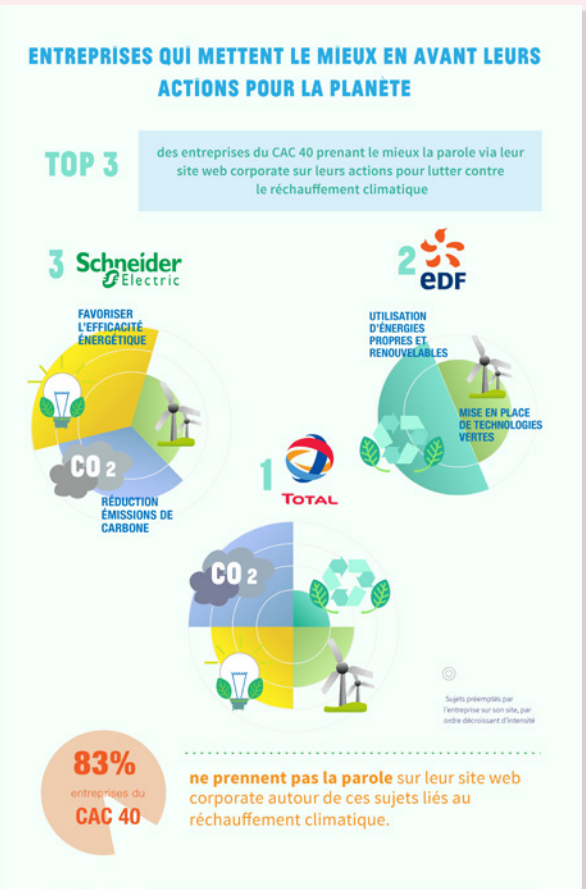


Petit manuel de l'éco-orgasme

Affiche et dépliant (S1 & S2)

Génération cobaye non merci! - Paris

Affiche
Prospectus teaser
Réseaux sociaux
E-mailing
prévention

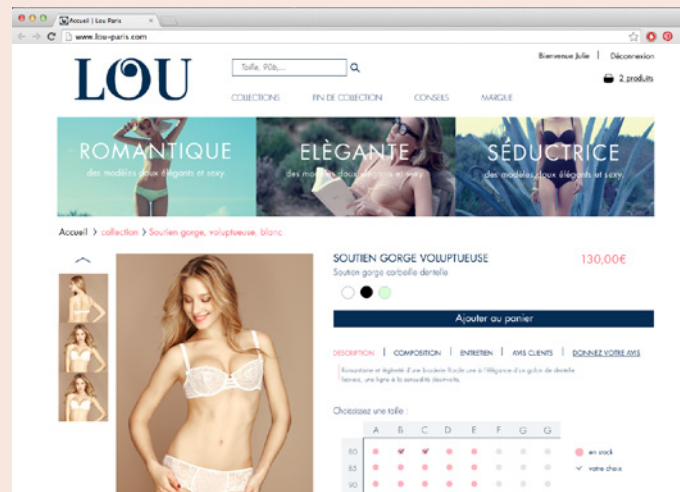
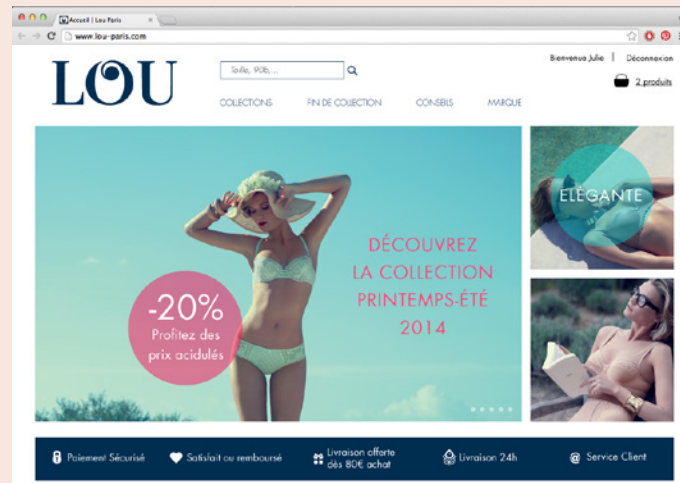
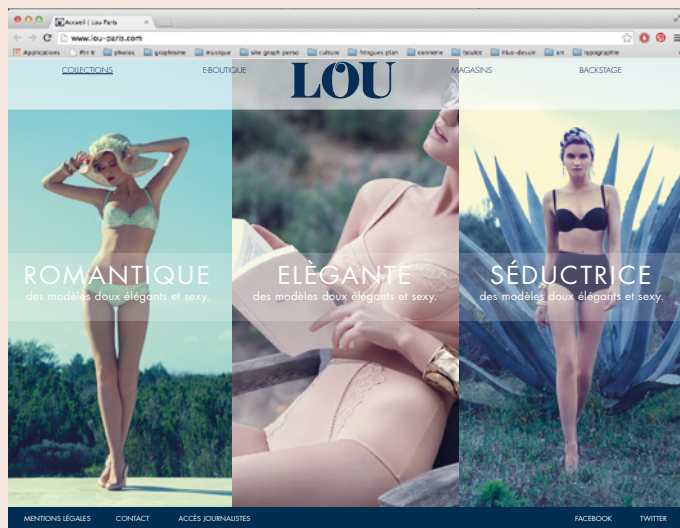
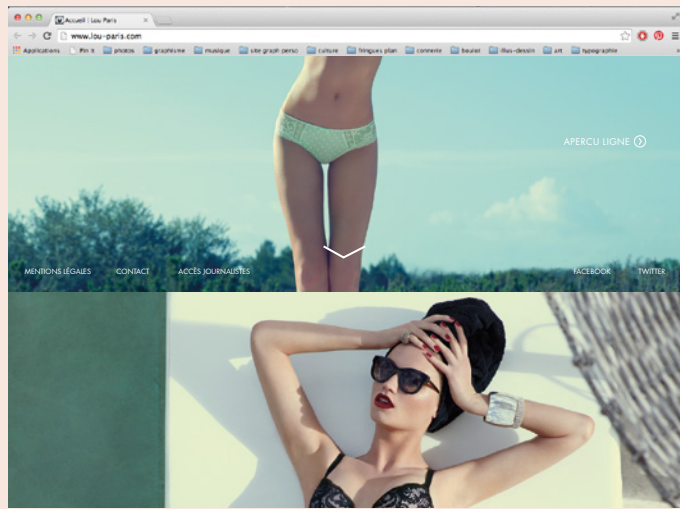


COP 22 Slides

Data visualisation

Agence Synomia- Paris

Design graphique
Illustrations
data visualisation
énergie
comparateur



LOU lingerie

Design interface site vitrine, habillage e-shop

Paris

Design Interface
Arborescence



CHACOK

design online new co - newsletter

Paris - Aix en provence



design interface
E-mailing
Gif

Mood board - inspirionnels / New york city/ principes UX

Typo très grande taille mots coupés phrase/ qui se balade entre le fond et les photos (mouvante en responsive)

Fond vidéo / photo - zoom matière

THE CITY BLOCK

Superpositions photo / vidéo / gif

PRINCIPE UX
Toutes les landings pages de Pull & bear : création d'un univers et «d'une histoire» à sensation «interaction» (pourtant il n'y a que du scroll ou click), responsive, intégrant superposant vidéos, photos et effets parallaxes

UNE LANDING NON STATIQUE QUI OFFRE EN SCROLLANT UNE EXPERIENCE VISUELLE FORTE.

Jennyfer Mood board - Juliette Viersou - 1/2

Mood board - inspirionnels / New york city/ D.A visuelle

Typo message symbole street New-york

D-A visuel :
IMAGE : photo de l'univers ville par la matière : industriel / gracie-ciel/ bitume / métal

MISE EN PAGE : multiples superposition typo / photo (look) / photo (matière macro) Décalage / multiplication les éléments graphique se construisent par les assemblages de photo typo.

TYPOGRAPHIE : Linéal monoblock imposante proche des marke affirmé street / community «we are...» brooklyn style

Photo zoom matière de la ville dualité avec photo mode

Rieu du ciel contrastant avec le gris / noir de la ville (couleur complémentaire)

Jennyfer Mood board - Juliette Viersou - 2/2

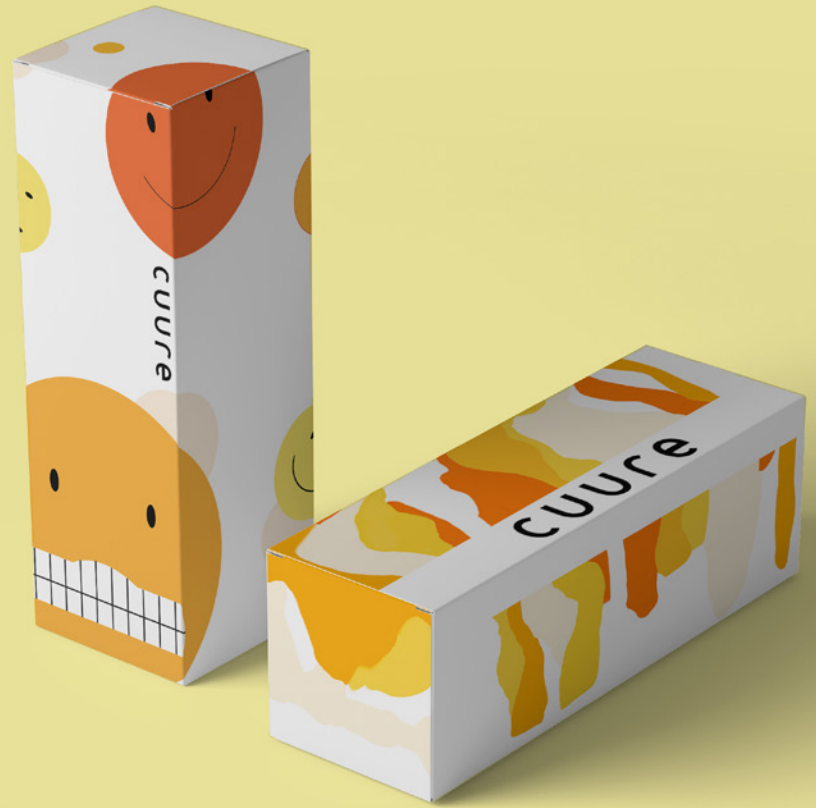
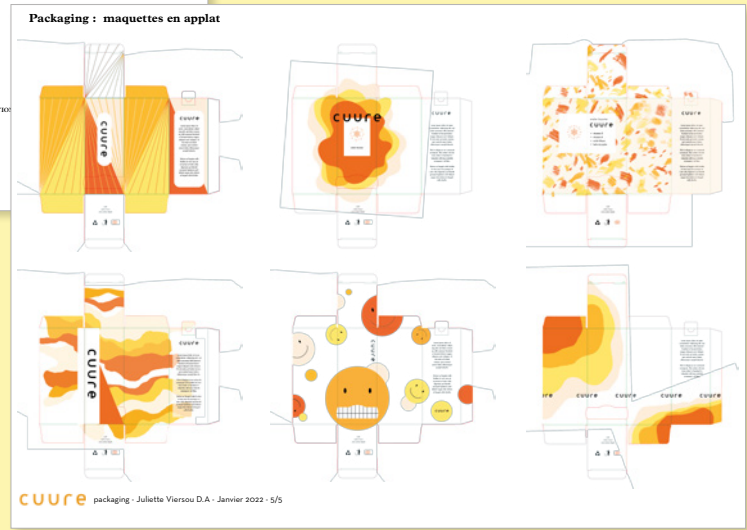
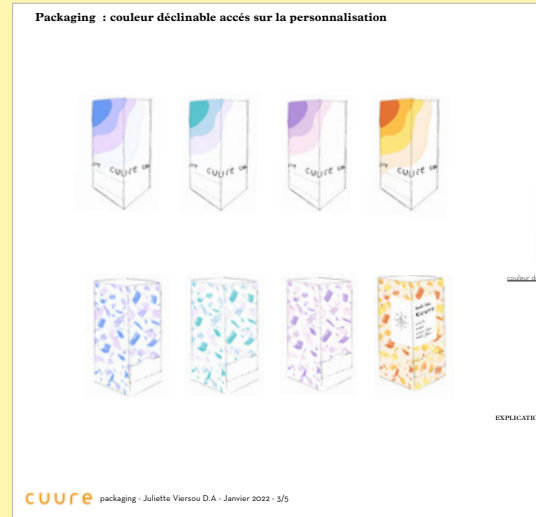
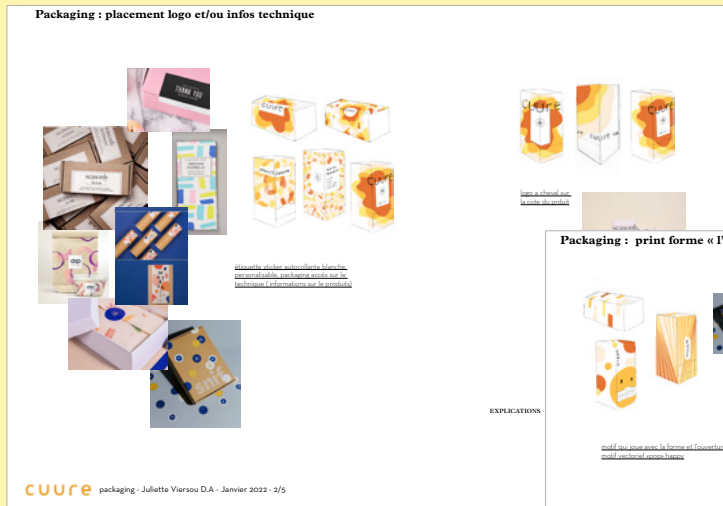


Jennyfer

campagne digital thème NYC

Clichy

Mood board
Campagne
design Interface
Landing Page
Gif



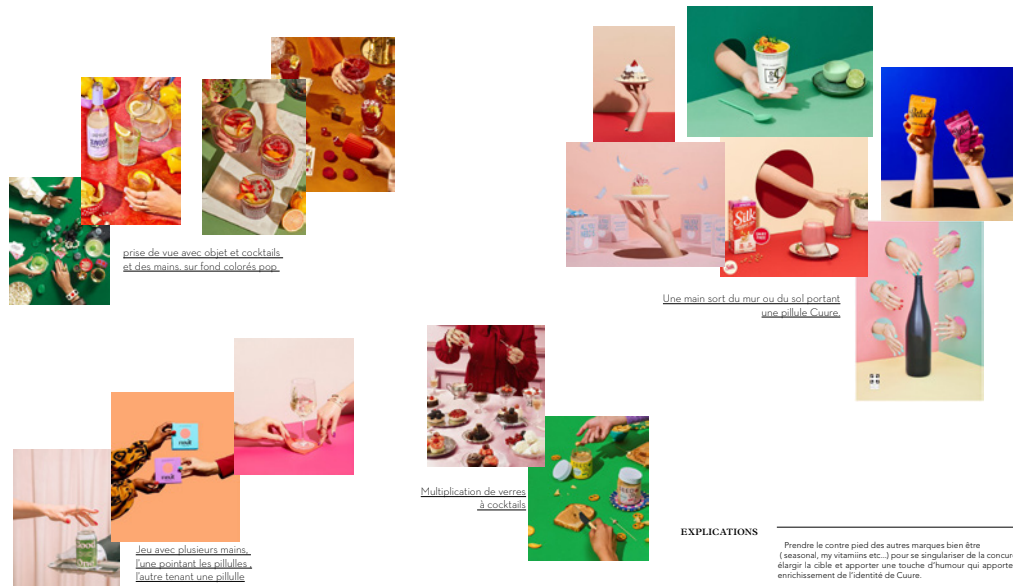
CUURE

Lifting packaging identité

Paris

packaging
mood board
social campagne
réseau sociaux
photo / vidéos

Campagne février : se démarquer tout en gaité



prise de vue avec objet et cocktails, et des mains sur fond colorés pop.

Une main sort du mur ou du sol portant une pillule Cuure.

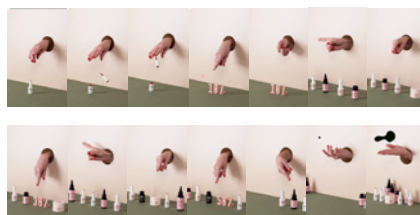
Multiplication de verres à cocktails

Jeu avec plusieurs mains, l'une portant les pillules, l'autre tenant une pillule

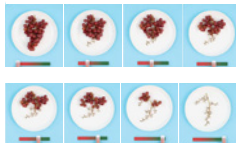
EXPLICATIONS

Prendre le contre pied des autres marques bien être (seasonal, my vitamins etc...) pour se singulariser de la concurrence, élargir la cible et apporter une touche d'humour qui apportera un enrichissement de l'identité de Cuure.
 Concept fun autour de la notion de cocktail. Associer une nouvelle idée un peu décalée au concept de bien-être mais qui partage un champ lexical commun.
 Créer des jeux de mots entre les pillules Cuure et les cocktails : - un ensemble d'ingrédients mélangés

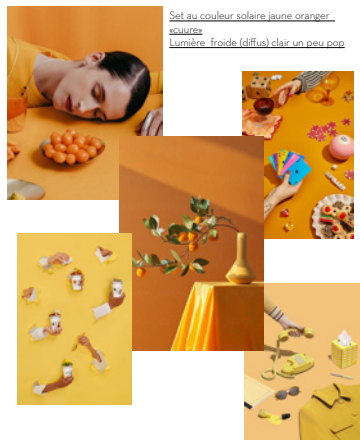
Campagne février : animation stop motion univers coloré



Captures photos de stop motion de promotion avec une main, faisant avancer et cliquer les produits par le geste du doigt



Captures photos de stop motion fun et ludique



Set au couleur solaire jaune orange, saures Lumière froide (diffus) clair un peu pop

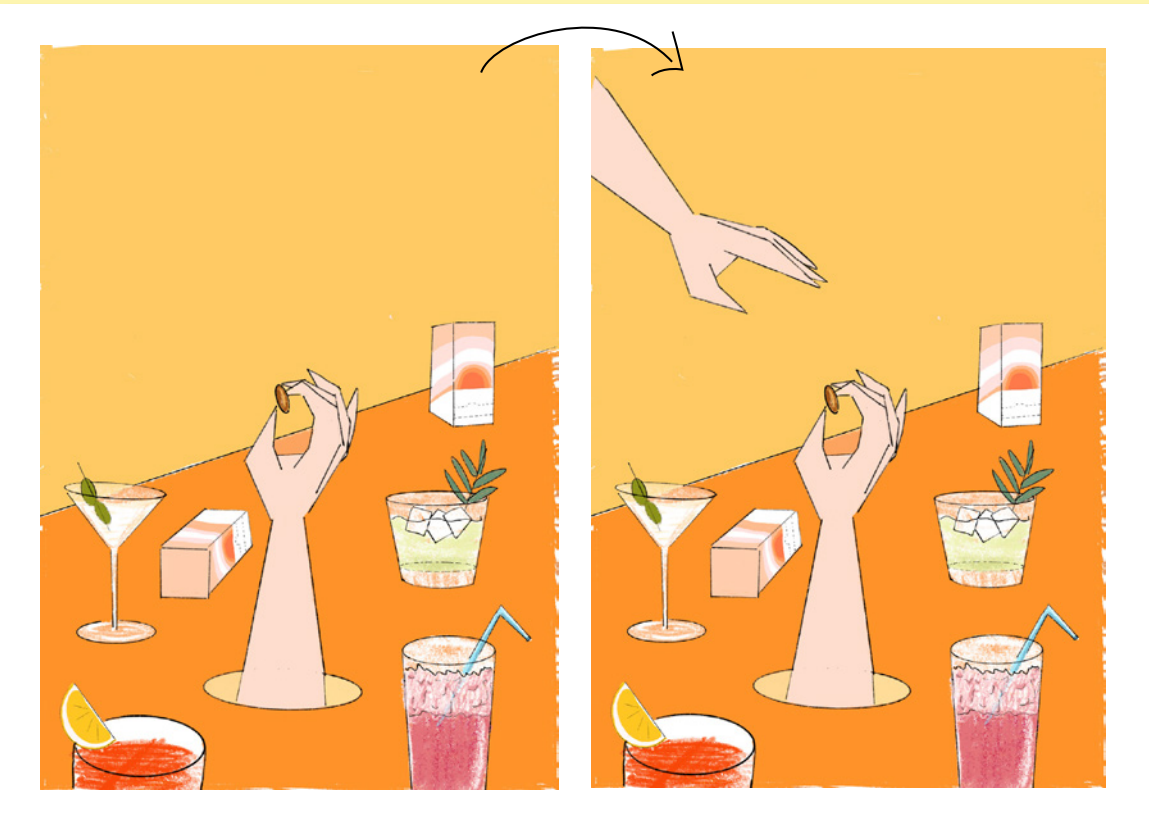
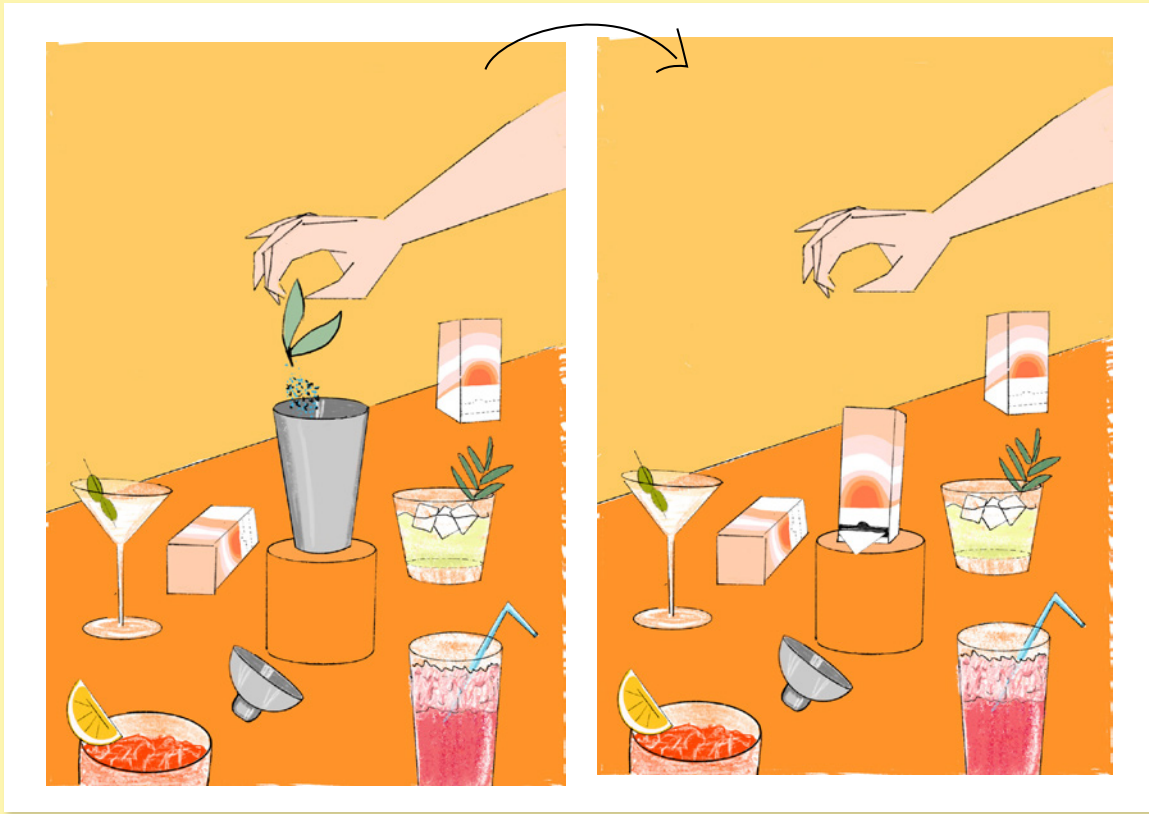
EXPLICATIONS

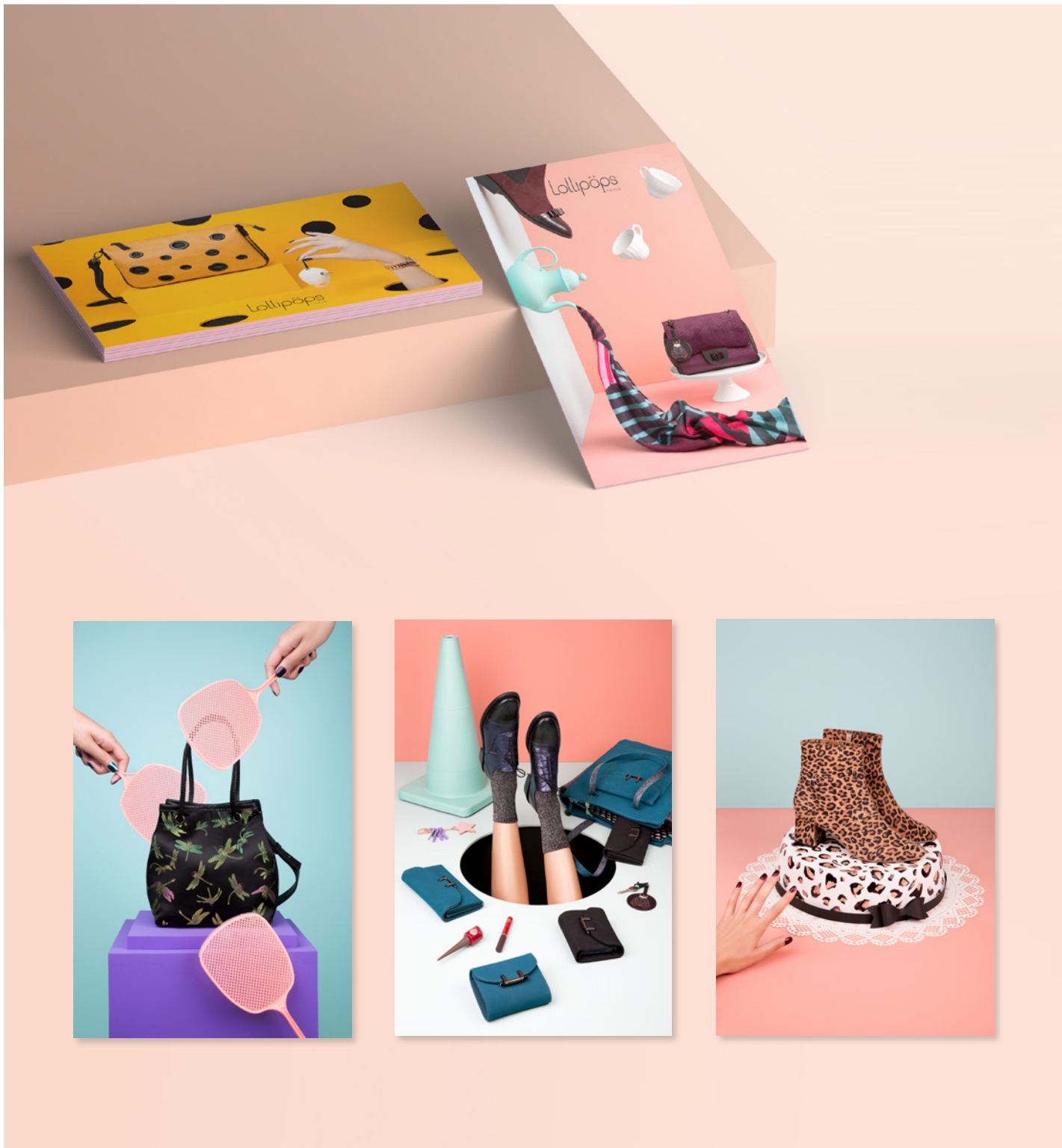
Animer post pour toucher plus de canaux des réseaux sociaux Apporter du rythme et du dynamisme à la marque.
 Le stop motion permet aussi de faire des formats légers pour les diffusion pub et banners ainsi que de conserver des formats photos pour les besoins en stories.
 partir sur un fond colorés jaune «Cuure» permet de garder une fil rouge conducteur d'identité de marque et attire l'œil par son aspect pop.
 Donner un aspect plus pop, donne une nouvelle dimension à la marque : elle se singularise de ses concurrents tous accès pastel/ bien être, elle acquiert plus de profondeur en identité de marque.

CUURE
 Campagne digital nouvelle approche

Paris

mood board
 social campagne
 réseau sociaux
 photo / vidéos
 GIF
 new





Lollipops

Lifting marque nouvelle identité graphique

Paris

Mood Board
Campagne
Identité
Logo
Brochure
Réseaux sociaux

Vidéo
Gif





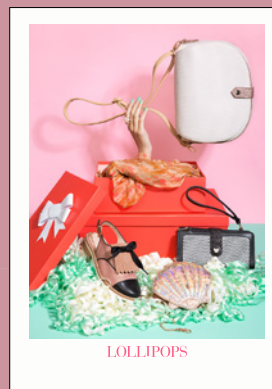
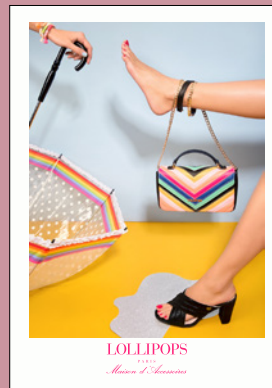
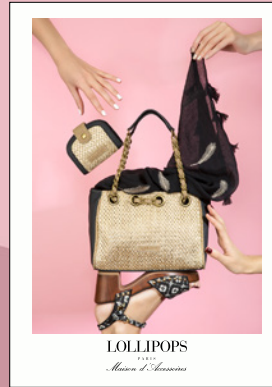
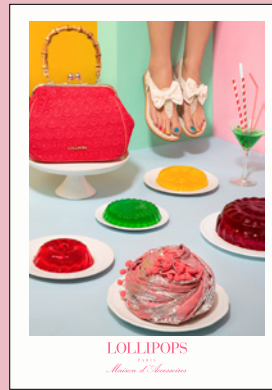
Lollipops

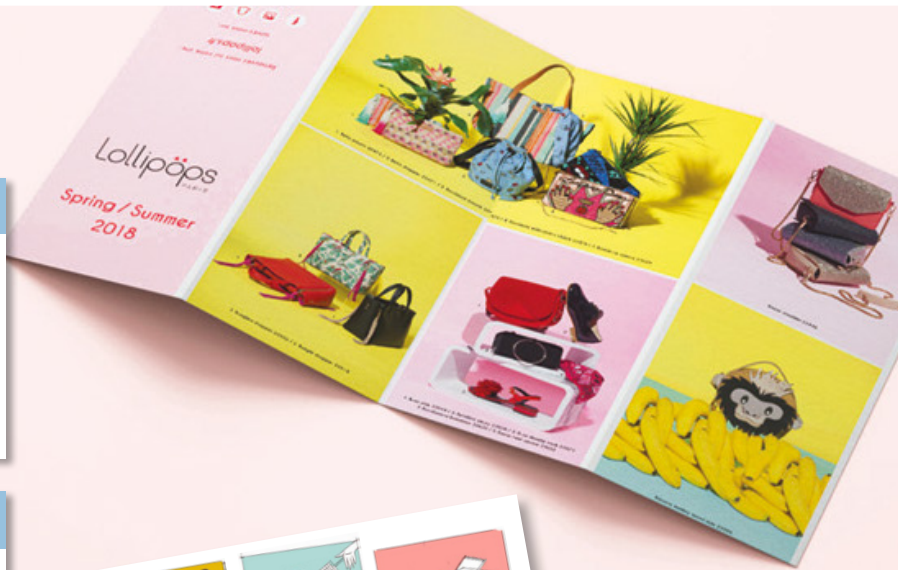
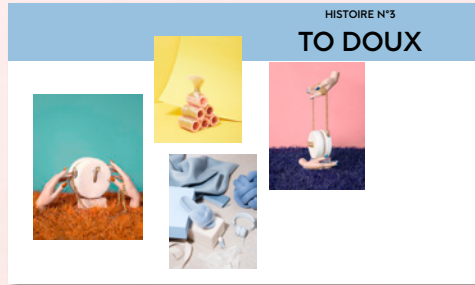
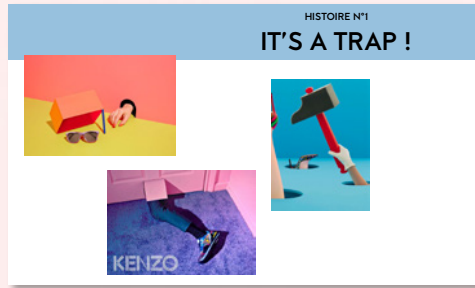
Lifting visuel, campagne print /digital S1

Paris

Mood Board
 Campagne
 Identité
 Logo
 Charte Graphique
 Charte Stylistique

Site
 E-mailing
 Design pattern
 Set design
 Stylisme
 Grand format





Lollipopops

Campagne print / digitale S2

Paris

Mood Board
Campagne
Identité
Logo
Brochure
Réseaux sociaux

Vidéo
Gif

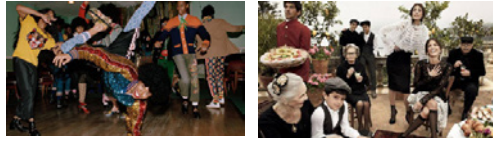


Photo de portraits

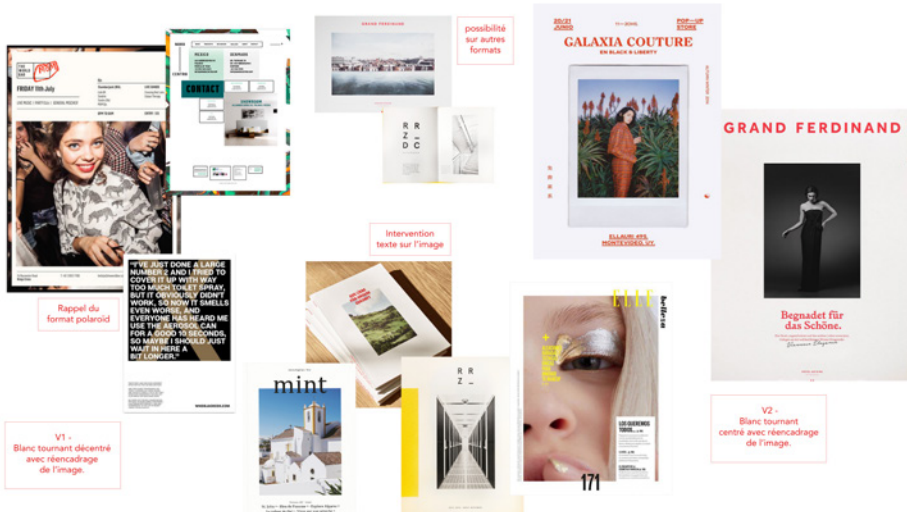
zoom dans les photos de groupe, garder le fond de la photo pour garder encadré dans le réel dans la «tribu»

Photo groupe

sensation de photo personnelle personne fixant objectif d'autres en mouvement qui peuvent être coupé facilement

PISTE PHOTOGRAPHIQUE

Paris pris : Charlestown une tribu sympathique et vivante L'enthousiasme : par le mouvement de plusieurs personnage en interaction, sans pour autant oublier l'équilibre photo par certains d'entre eux. Sensation de photo semi personnelle prise sur le vif. Le fond est dans l'activité de l'entreprise et donne à voir ce qu'est Charlestown.



PISTE 3 : LE BLANC TOURNANT

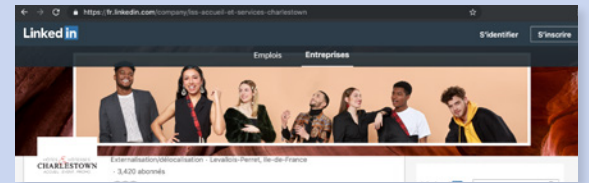
Le blanc tournant est le terme graphique pour l'encadrement de l'image par du blanc sur ses 4 cotés. Rélié au code de la mode, il permet de mettre les mots à la verticale et de centrer l'attention sur l'image. Ici, proposé en 2 versions : blanc centré et blanc décentré et réencadré par l'image.

We are Charlestown

Lifting image, nouvelle campagne

Charlestown - Levallois, Paris

Mood Board
Campagne
Identité
Set design
Stylisme
Charte Graphique



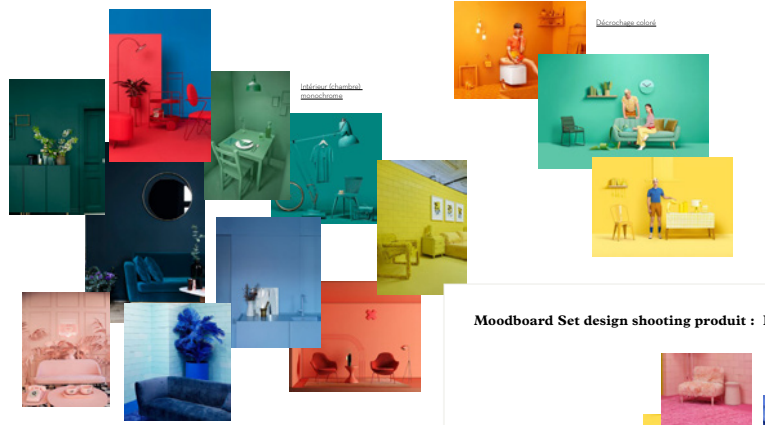
We are Charlestown

Lifting image identité graphique

Charlestown - Levallois , Paris

- Affiche
- Papeterie
- E-mailling
- Grands formats
- Bannières web
- Réseaux sociaux

Moodboard Set design shooting produit : GLOBALE



tediber, Set design-matelas & tête de lit - Juliette Viersou D.A - Février 2020 - V4

Moodboard Set design shooting produit : DÉTAILS



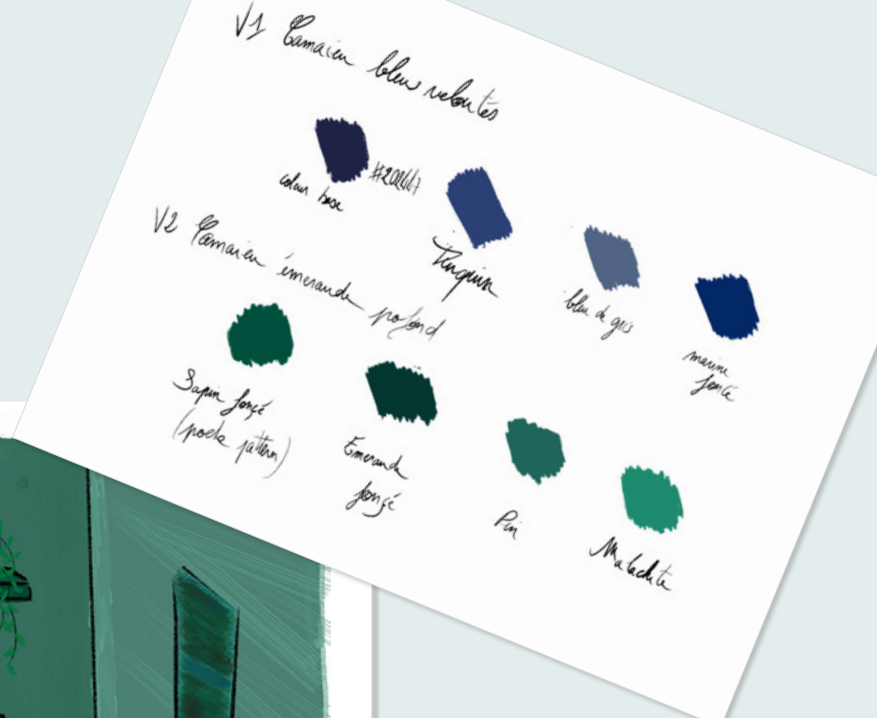
DÉTAILS OBJET - MATIÈRE
 Le sens de couleur est l'élément clé de tout projet.
 Mettre l'accent sur les différentes matières des objets et murs est importante pour éviter l'aspect stéréo du set.
 Mettre plusieurs objets pour avoir une chambre complète permet une meilleure mise en contexte du produit dans le réel.
 Les accessoires peuvent être colorés naturellement dans la teinte appropriée, ils apportent plus de rythme au cadre monochromatique.

Moodboard Set design shooting produit : POSSIBILITÉS FUTURES



POSSIBILITÉS FUTURES
 Possibilités de décliner ce set sur plusieurs shootings en fonction du produit.
 - Les couleurs peuvent varier en fonction de la catégorie produit, ou des saisons - charte à étudier.
 - L'application des motifs déjà utilisé (soit dans le site en print, boutique, en print textile) sur le mobilier (plantes, étagères, tapis, etc.) peut toucher plus en total look.

tediber, Set design-matelas & tête de lit - Juliette Viersou D.A - Février 2020 - 4/4

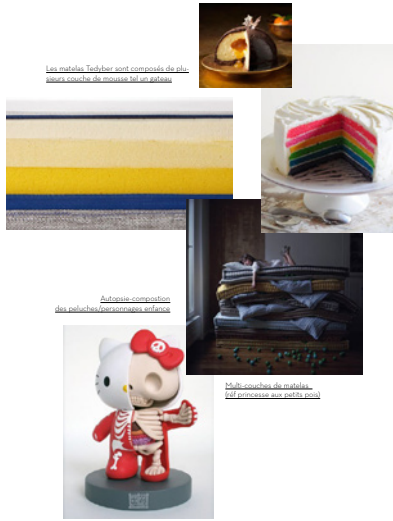


Tediber
 campagne digitale nouveaux produits

Paris

Mood Board
 Campagne
 Identité
 Set design
 Charte Graphique

Vitrine «ferme & accueillant» : MOODBOARD



Vitrine «ferme & accueillant» : 2 VERSIONS COULEURS



2 VERSIONS COULEURS

Le bleu est de part de bleu Tediber, et d'être dans son centre en un dégradé de couleurs pour faire un cœur fort sur le cœur. Première version cœur rouge framboise, plus commune pour l'entreprise. Deuxième version, cœur jaune représentant en utilisant les 2 couleurs de Tediber Bleu au jaune de la charte.

Vitrine «ferme & accueillant» : DÉTAILS



DÉTAILS MATIÈRE - COULEUR

Chaque strata est dans une matière utilisée chez Tediber (Poussage, mousses, tissu, de celle la plus solide à l'extérieur telle une coriace protectrice, à celle la plus profonde, molle, au cœur du matériau jusqu'au cœur)

tediber. Vitrine «ferme & accueillant» - Juliette Viersou D.A - Février 2020 - 3/4



Supension en fil de nylon sur 4 points sur le dessus

Fil de nylon fin traversant le cœur par le centre : celui-ci peut «tourner» sur lui-même.

Exploration du Teddybear: Curiaçé en Hêtre des forêt éco.
1^{re} couche en feutre laine
2^{ème} couche
3^{ème} couche
4^{ème} couche
5^{ème} couche
son cœur en mousse toute douce

Possibilité de texte en dessous en Gill light de couleur rouge framboise ou blanc.

Tediber
D.A et conception scéno vitrine
Paris

Mood Board
Campagne
Identité
Set design
Charte Graphique
Scénographie

Print illustration couche été : Deauville



la rayure marine

les jeux dans l'eau

les jouets de plage

la plage, l'eau et ses coquillages

la profusion à la plage



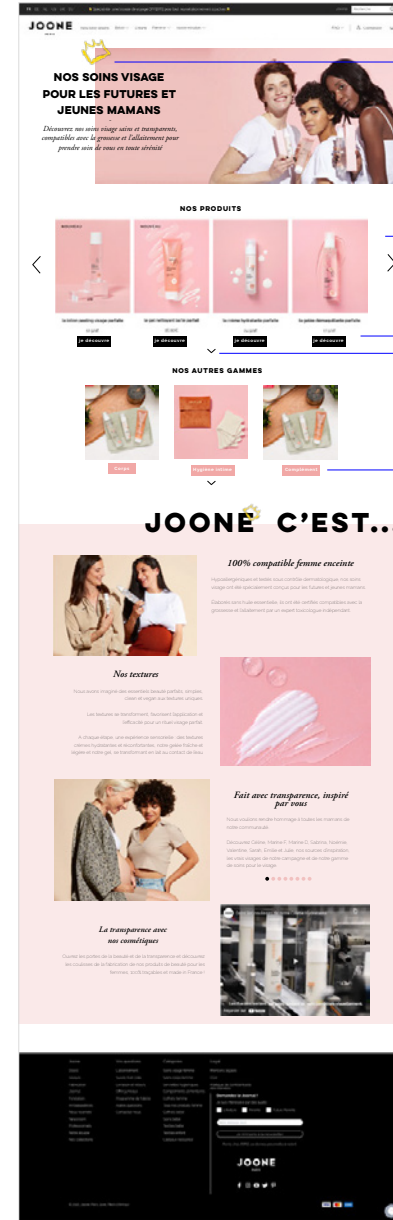
la tenue incontournable

PISTE GLOBALE

Thème : à la plage à Deauville baby joone s'éclaircit thème estivale que la plage. La mer est la mer tropicale ayant été déjà développé (le poulpe et le crocodile). Les jeux de plage, les bronzes trop grand, le sable partout dans le maillot, les patés de sable, les coquillages qui bouge et les meduses pour aller dans les rocher...

JOONE motif été 2021 - Juliette Viersou D.A - Juillet 2021 - 1/2

JOONE



petite pastille illustrative à la main.
Photo/ vidéo en statique quand on scroll (dès présent sur le bébé) dans les tons bordeaux.
Elle ne s'étend pas sur l'intégralité en horizontal pour que le texte de tirage soit à cheval sur la photo et la photo pour créer un jeu de liaison.
un ligne catalogue pour les achats rapides.
CTA noir au forme géométrique plus proche du logo
possibilités de développer les vignettes pour voir l'intégralité du catalogue de la sous partie. Pour avoir un aspect général des produits différents gammes / produits
appel visuel afin de récupérer les visiteurs qui ne seraient pas passer par le menu.

Tirages grand à cheval sur le bloc pour créer du lien.
Création d'un bloc fond coloré transparent pour donner un effet bloc et comprendre que l'ensemble du bloc est informatif.
La présentation entière du concept / produit est dans un seul bloc coloré avec alternance droite et gauche des photos vidéos pour le rythme.
Certains paragraphes ont été transformé en CTA pour ne pas trop allonger la page.
Les textes sont centrés en adobe premiere sans.
Les gris de text sont en rainbow tantot justifié tant à gauche si visuel à gauche tant à droite si visuel à droite

Illustrations / pictogrammes manuscrits qui s'anime en bougeant pour donner un jeu de vie.



TYPO de tirage en LUDO clean one rappel au logo

INTENTION GLOBALE

Le but sur cette D.A. est de redonné de l'unité entre les 2 pages femmes et bébé. Pour que le visiteur ne soit pas perdu, les pages doivent être composé de la même manière.
Elle sont composé (du haut en bas)
- d'une bannière de tirage fixe, en photo ou vidéo avec texte à cheval
- d'un accès rapide actif : vignette horizontale 3/4 produits + CTA rectangulaire actif noir.
- d'un accès vers les autres gammes de produit vignette + CTA couleur de la gamme (pour unifier la famille).
- d'une présentation avec un titre à cheval pour créer du lien entre les parties shop et présentation)

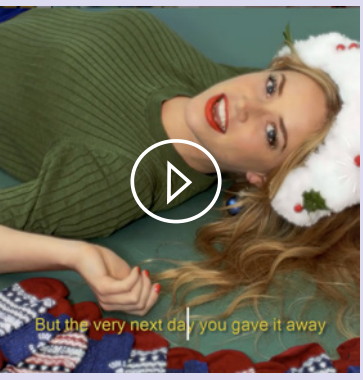
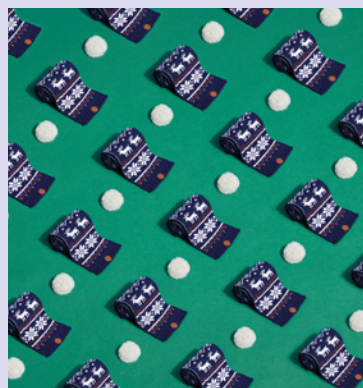
Pour éviter un scroll très long et perdre des visiteurs, certaine section ont été révisé en CTA.

Ces pages sont un ordre d'idées, il n'y a pas tout les contenus, et les images ne sont pas exactement celle qu'il faut. Mais le but est de donner de la clarté un rythme similaire au page du site. J'ai gardé, les mêmes typographies ainsi que les couleurs de couleurs car ils sont soup-doux et qu'ils correspondent aux message de la marque.

Cette D.A importante est simple et élastique : elle permet de s'appliquer facilement sur les différentes sections de la marque et son étendu sur différents support est facilement adaptable (P.S. retail, etc.)

Joone
Design print produit + design page site
Paris

print - illustration
mood board
design UI
stratégie UX

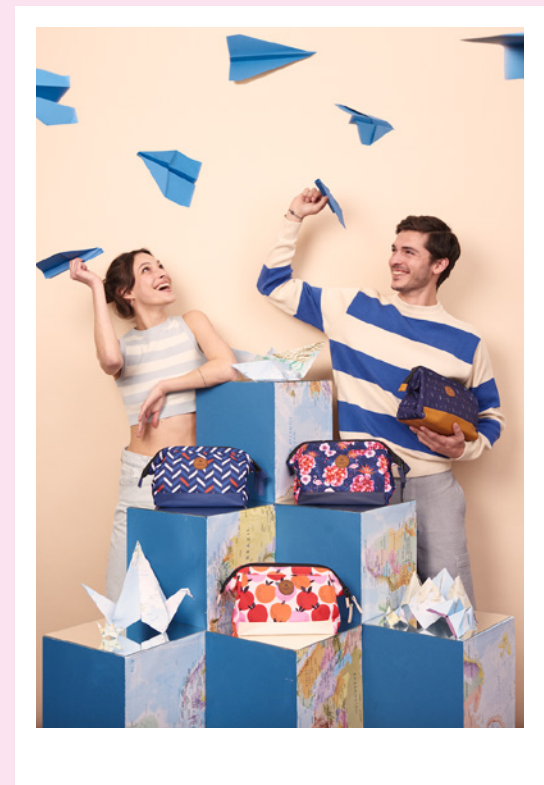
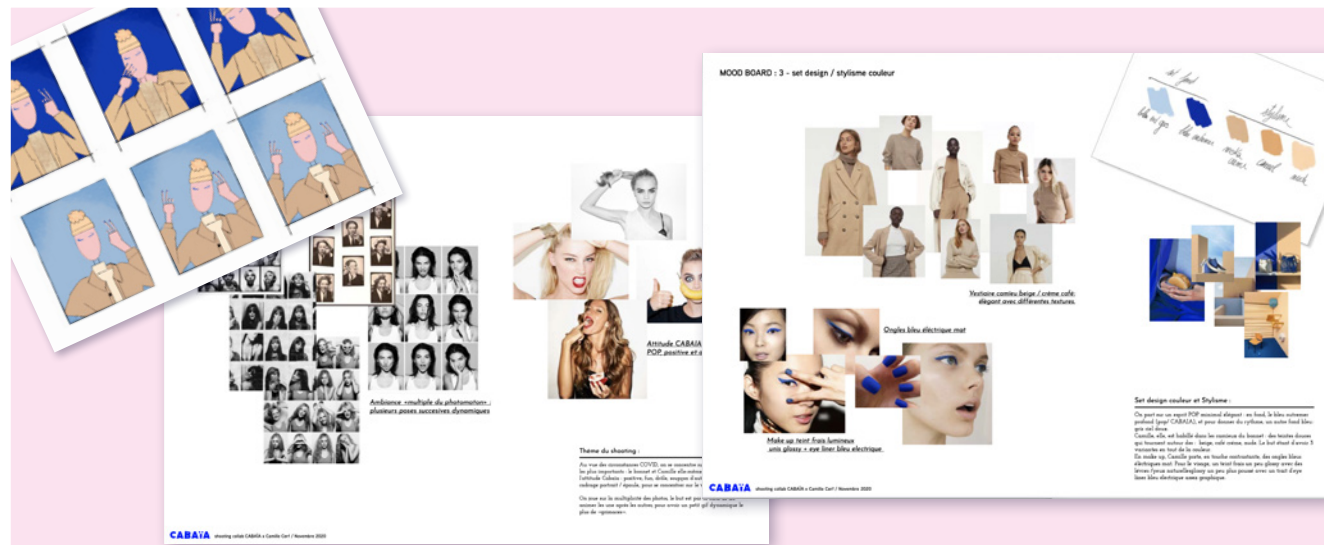


Cabaia

Campagne digital & print - avant + Noël

Paris

- mood board
- Campagne
- identité
- set design
- stylisme
- Photos /vidéos
- gif
- réseaux sociaux
- dir. prod.
- invitations
- goodies
- design jeu vidéos

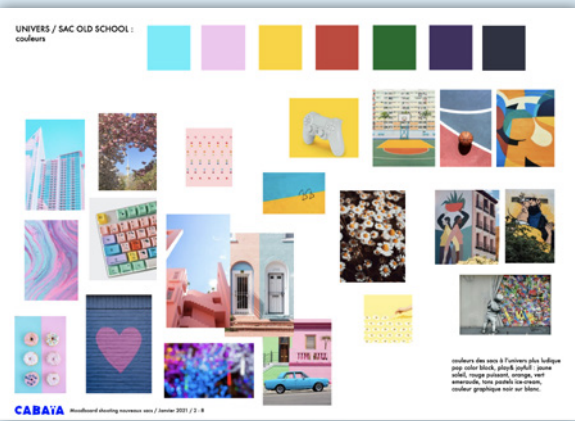


Cabaia
 Campagne digitale collab Camille Cerf
 Campagne voyageur set design
 Campagne trousse de voyage set design

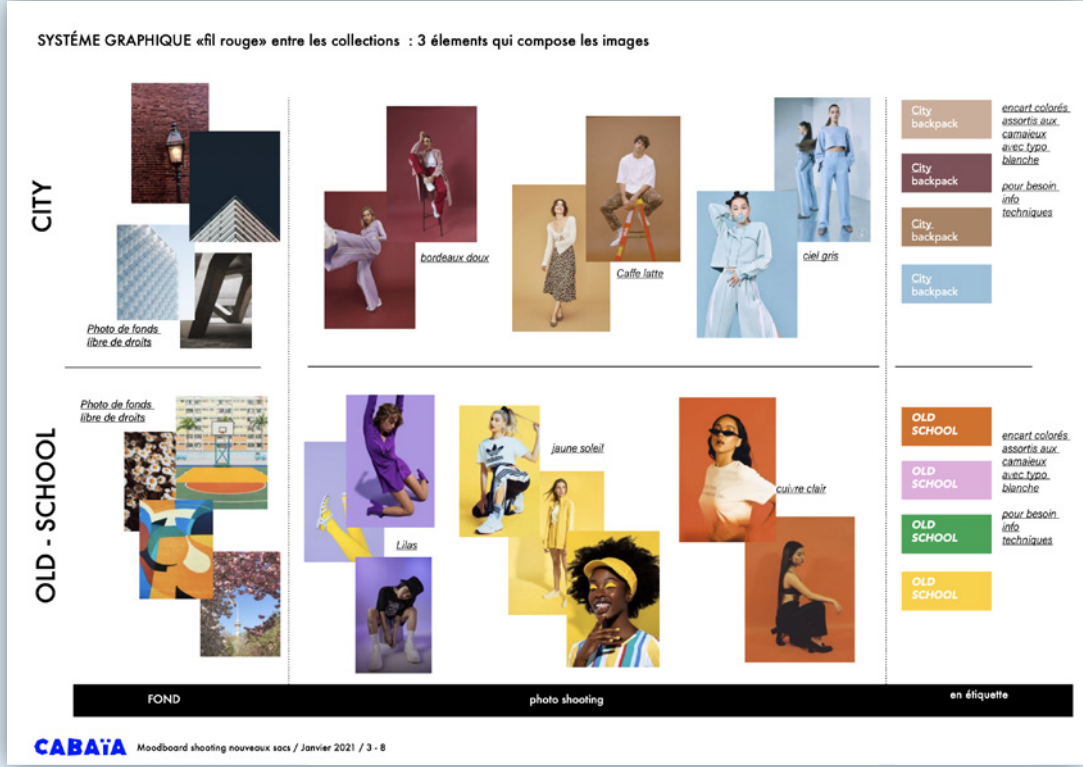
Paris

Mood Board
 Campagne
 Identité
 Set design
 Stylisme
 Photos /vidéos

dir. production



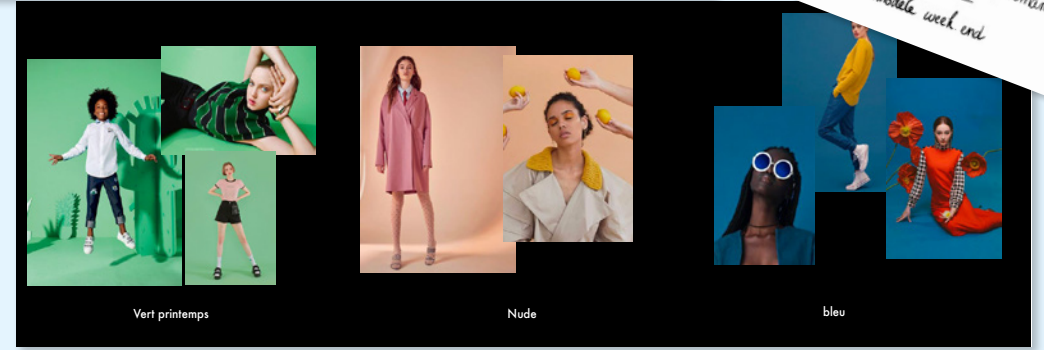
Couleurs
 City
 Old school
 Adventurer

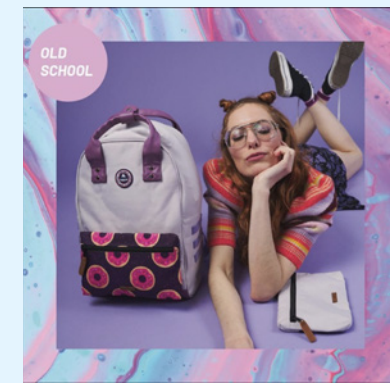
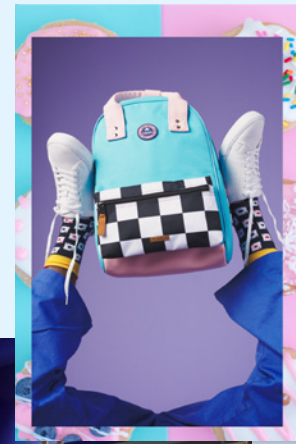
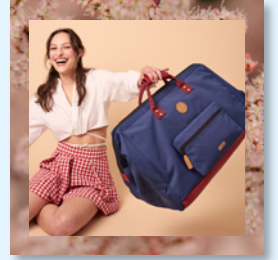
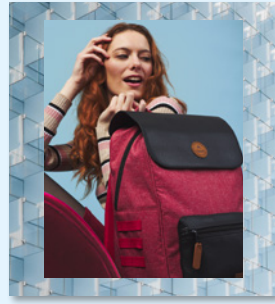
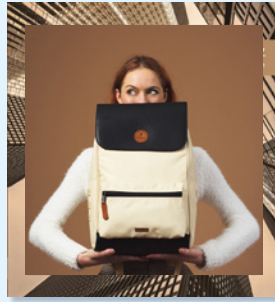


Cabaïa
 Lifting visuel marque : campagne digital & print identité
 Paris

mood board
 Campagne
 identité marque
 set design
 stylisme
 Photos /vidéos

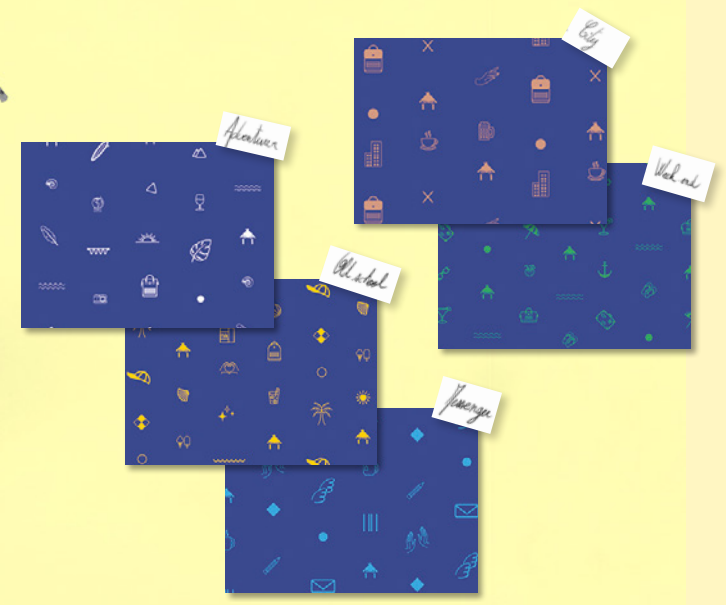
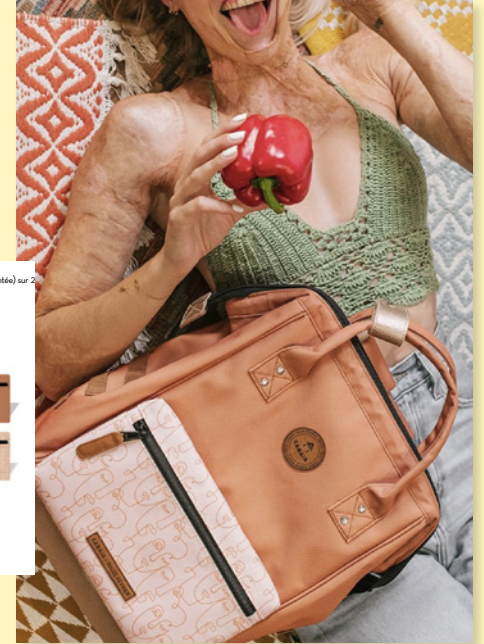
gif
 réseaux sociaux
 dir. prod.
 invitations
 graphique







CABAÏA - 10 Avenue Pasteur / 75014 Paris (France) / 01 47 37 11 11



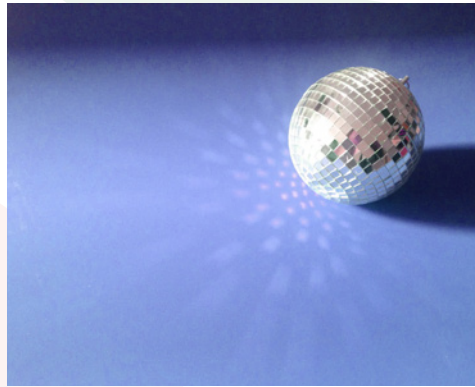
Cabaïa
 Développement identité produit + boutique + lookbook
 Paris

Mood Board
 Pattern print textil
 Lining
 Lookbook
 Facade
 Merchandising



Viersou Juliette

<https://juliette.viersou.com>



9, bis rue de la guadeloupe,
75018 PARIS

T : 06 14 52 11 81

juliette.viersou@gmail.com